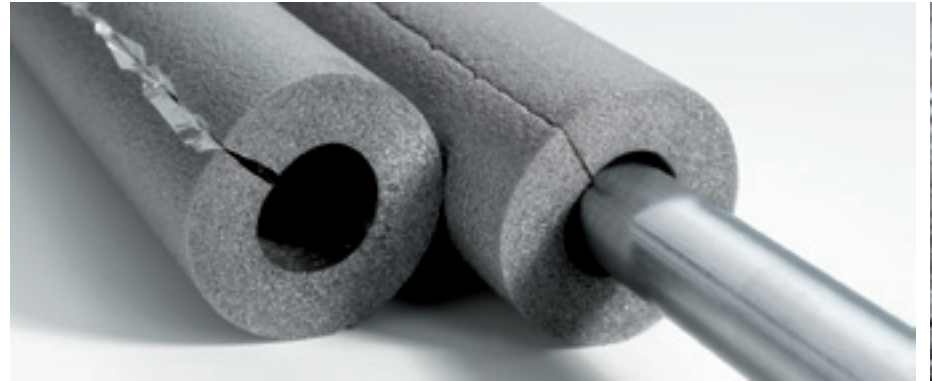
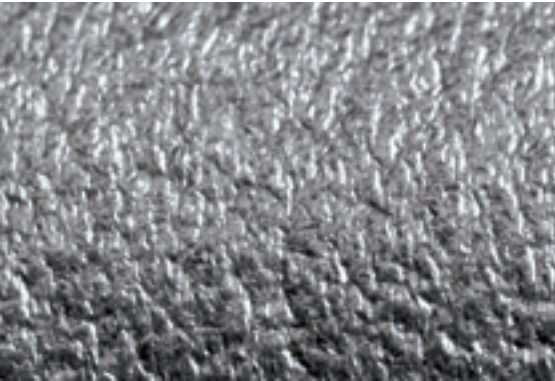


# CLIMAFLEX® XT



Buisisolatie uit schuim met een gesloten celstructuur op basis van grijsgekleurd polyethyleen met een zelfklevend sluitsysteem in de lengtenaad voor de toepassingsgebieden verwarming en sanitair.

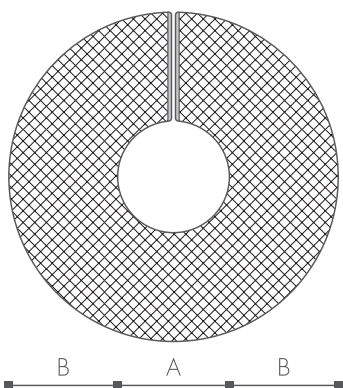
- ③ Tot 50% tijdbesparing bij de montage
- ③ 100% zekerheid voor een optimaal rendement
- ③ Uniek door zijn brandveiligheidsklasse B<sub>s2d0</sub>

## Producteigenschappen

- ③ Isolatiewaarde (DIN 52613 / EN ISO 8497):
  - 0,040 W/mK bij +40 °C
  - 0,036 W/mK bij +10 °C
- ③ Brandklasse: B<sub>s2d0</sub> (EN 13501-1)
  - equivalent A1 / NBN S 21-203
  - equivalent NEN 6065 / 6066 Klasse 2
- ③ Materiaaleigenschap van het schuim: -40 °C tot +100 °C
- ③ Gebruikstemperatuur: van +5 °C tot +85 °C (EN 14707)
- ③ Verwerkingstemperatuur: boven +5 °C
- ③ Geluiddemping: tot 23 dB(A) (DIN 52218)
- ③ Normen: voldoet aan de nationale normen



# CLIMAFLEX® XT



CLIMAFLEX® XT is voorzien van een beproefd, uniek, zelfklevend sluitsysteem in de lengtenaad dat vooral bij reeds geïnstalleerde leidingen een vermindering van de verwerkingstijd tot 50% oplevert. U plaatst de isolatie rond de leidingen, verwijdert daarna gelijktijdig de twee beschermingsstrips, vervolgens stevig aandrukken en u bent klaar.

Op grond van zijn geringe warmtegeleidingsvermogen worden de warmteverliezen van verdeelleidingen van een sanitair- en verwarmingsinstallatie met CLIMAFLEX® XT met 80% gereduceerd. Dat maakt de installatie zuiniger, verhoogt het rendement en garandeert een verminderde CO<sub>2</sub>-uitstoot.

Als schuimproduct biedt CLIMAFLEX® geluiddempende eigenschappen en reduceert daardoor in het bijzonder stroom- en tikgeluiden in de leidingen.

Polyethyleenschuim is een voordelig, rotvrij materiaal. Daarom hebben producten uit PE-schuim een zeer gunstige prijs/kwaliteitsverhouding.

Voor een juiste montage verwijzen we u naar onze gebruiksaanwijzing.

Zelfklevende producten mogen niet langer (alvorens te plaatsen) dan een jaar bewaard worden. De producten moeten droog bewaard worden bij een constante temperatuur tussen +5 °C en +25 °C.

## Leveringsprogramma

Koper		Staal			Plastics		Type	A	B	Lengte	VPE
NW	uitwendig Ø	NW	uitwendig Ø	uitwendig Ø							
DN	mm	DN	mm	inch	mm	mm	mm				
10	12	-	-	-	-	12x9	13-14	9	2 m	400 m	
10	15	8	13,5	1/4	-	15x9	16-17	9	2 m	300 m	
15	18	10	17,2	3/8	16	18x9	19-20	9	2 m	300 m	
20	22	15	21,3	1/2	20	22x9	23-24	9	2 m	250 m	
25	28	20	26,9	3/4	25	28x9	29-30	9	2 m	190 m	
32	35	25	33,7	1	32	35x9	36-37	9	2 m	150 m	
40	42	32	42,4	1 1/4	40	42x9	44-46	9	2 m	110 m	
-	-	40	48,3	1 1/2	-	48x9	50-52	9	2 m	90 m	
50	54	-	54	-	50	54x9	56-58	9	2 m	70 m	
-	-	50	60,3	2	-	60x9	62-64	9	2 m	66 m	
10	12	-	-	-	-	12x13	13-14	13	2 m	240 m	
10	15	8	13,5	1/4	-	15x13	16-17	13	2 m	200 m	
15	18	10	17,2	3/8	16	18x13	19-20	13	2 m	190 m	
20	22	15	21,3	1/2	20	22x13	23-24	13	2 m	160 m	
25	28	20	26,9	3/4	25	28x13	29-30	13	2 m	130 m	
32	35	25	33,7	1	32	35x13	36-37	13	2 m	102 m	

Koper		Staal			Plastics		Type	A	B	Lengte	VPE
NW	uitwendig Ø	NW	uitwendig Ø		uitwendig Ø						
DN	mm	DN	mm	inch	mm	mm	mm	mm			
40	42	32	42,4	1 1/4	40	42x13	44-46	13	2 m	84 m	
-	-	40	48,3	1 1/2	-	48x13	50-52	13	2 m	70 m	
50	54	-	54	-	50	54x13	56-58	13	2 m	60 m	
-	-	50	60,3	2	-	60x13	62-64	13	2 m	48 m	
65	76,1	65	76,1	2 1/2	-	76x13	78-80	13	2 m	40 m	
80	88,9	80	88,9	3	-	89x13	91-93	13	2 m	30 m	
-	-	-	101,6	3 1/2	-	102x13	105-108	13	2 m	24 m	
20	22	15	21,3	1/2	20	22x20	23-24	20	2 m	108 m	
25	28	20	26,9	3/4	25	28x20	29-30	20	2 m	96 m	
32	35	25	33,7	1	32	35x20	36-37	20	2 m	70 m	
40	42	32	42,4	1 1/4	40	42x20	44-46	20	2 m	60 m	
-	-	40	48,3	1 1/2	-	48x20	50-52	20	2 m	48 m	
50	54	-	54	-	50	54x20	56-58	20	2 m	48 m	
-	-	50	60,3	2	-	60x20	62-64	20	2 m	40 m	

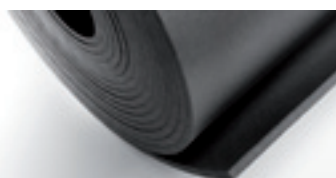
## Bijkomende producten

### CLIMAFLEX®



Buisisolatie uit schuim met een gesloten celstructuur op basis van grijsgekleurd polyethyleen in beproefde en bewezen kwaliteit voor de toepassingsgebieden verwarming en sanitair.

### CLIMAFLEX® ROLL



Isolatiematten uit grijsgekleurd vernet polyethyleenschuim met een gesloten celstructuur, in de uitvoering als ononderbroken rol voor de toepassingsgebieden verwarming en sanitair.

### CLIMAFLEX® STABIL



Buisisolatie uit schuim met een gesloten celstructuur op basis van polyethyleen met stevige buitenhuid uit PE, voor de toepassingsgebieden verwarming en sanitair.