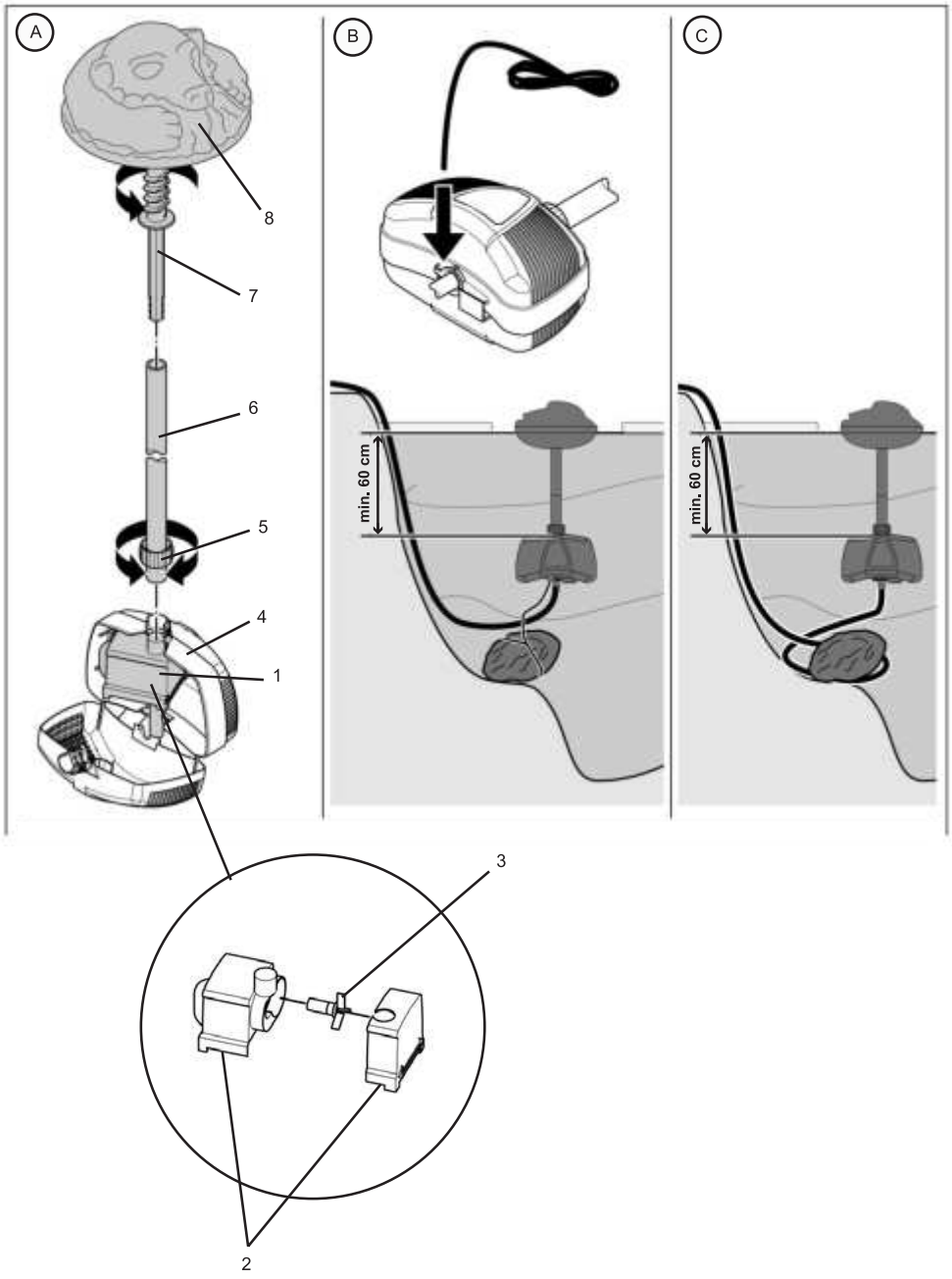




ICEFREE 20

DE	Gebrauchsanleitung
GB	Operating instructions
FR	Notice d'emploi
NL	Gebruiksaanwijzing
ES	Instrucciones de uso
PT	Instruções de uso
IT	Istruzioni d'uso
DK	Brugsanvisning
NO	Bruksanvisning
SE	Bruksanvisning
FI	Käyttöohje
HU	Használati útmutató
PL	Instrukcja użytkowania
CZ	Návod k použití
SK	Návod na použitie
SI	Navodila za uporabo
HR	Uputa o upotrebi
RO	Instrucțiuni de folosință
BG	Упътване за употреба
UA	Посібник з експлуатації
RU	Руководство по эксплуатации
CN	使用说明书





Vertaling van de oorspronkelijke gebruiksaanwijzing

Instructies betreft deze gebruiksaanwijzing

Welkom bij OASE Living Water. Met de aanschaf van het product **IceFree 20** heeft u een goede keuze gemaakt. Voordat u het apparaat in gebruik neemt dient u de gebruiksaanwijzing zorgvuldig door te lezen en zich met het apparaat vertrouwd te maken. Alle werkzaamheden met dit apparaat uitsluitend conform deze handleiding uitvoeren. Houdt u zich voor een juist en veilig gebruik stipt aan de veiligheidsvoorschriften. Bewaar deze gebruiksaanwijzing zorgvuldig. Geef de gebruiksaanwijzing aan de nieuwe eigenaar wanneer het apparaat van eigenaar verwisselt.

Symbolen

De in deze gebruiksaanwijzing gebruikte symbolen hebben de volgende betekenis:



Gevaar voor persoonlijke schade door gevaarlijke elektrische spanning

Het symbool wijst op een onmiddellijk dreigend gevaar, dat de dood of zware verwondingen tot gevolg kan hebben als geen passende maatregelen worden getroffen.



Gevaar voor persoonlijke schade door een algemene gevarenbron

Het symbool wijst op een onmiddellijk dreigend gevaar, dat de dood of zware verwondingen tot gevolg kan hebben als geen passende maatregelen worden getroffen.



Belangrijke aanwijzing voor een storingvrije werking.

Beoogd gebruik

De serie ijsvrijhouders IceFree 20, verder met "apparaat" aangeduid, houdt het oppervlak van uw tuinvijver in de winter op één plaats ijsvrij, door warm water uit de diepte direct naar het wateroppervlak te brengen.

- Voor gebruik met schoon water.
- Gebruik onder naleving van de technische gegevens.

De volgende inperkingen gelden voor het apparaat:

- Transporteer nimmer andere vloeistoffen dan water.
- Nooit gebruiken zonder doorstromend water.
- Niet gebruiken voor commerciële of industriële doeleinden.
- Niet gebruiken in combinatie met chemicaliën, levensmiddelen, licht brandbare of explosieve stoffen.



Let op! Kans op onherstelbare schade!

Het apparaat mag geen lucht aanzuigen en niet drooglopen. Sluit het toestel niet aan op een drinkwaterleiding in huis.

Montage



Let op! Gevaarlijke elektrische spanning!

Mogelijke gevolgen: de dood of zware verwondingen.

Veiligheidsmaatregelen:

- Voordat u in het water grijpt, dient u eerst de stekkers van alle apparaten die zich in het water bevinden uit het stopcontact te trekken.
- Voor werkzaamheden aan het apparaat de stekker uit het stopcontact trekken.

Steek de uitstomer (A 7) met de spitse kant in het vrije eind van de slang (A 6). Schroef de vlotter (A 8) met het daarvoor bedoelde gat op het schroefdraad van de uitstomer (A 7).

Ingebruikneming



Let op! Gebruik het apparaat nooit zonder doorstromend water of zonder pompfilter!

Zo brengt u de stroomvoorziening tot stand:

Inschakelen: Stekker in het stopcontact steken. Het apparaat schakelt zichzelf direct in als de elektrische aansluiting tot stand wordt gebracht.

Uitschakelen: Stekker uit het stopcontact trekken.

Zo gebruikt u het apparaat:

Het apparaat moet vrijhangen in water dat minstens 60 cm diep is, waarbij het uitklapfilter zich ca. 10-15 cm boven de vijverbodem moet bevinden. Kort eventueel de slang in. Bevestig het apparaat met behulp van een steen en een eind touw aan de vijverbodem. Het touw moet zo lang zijn dat de vlotter (A 8) niet onder water wordt getrokken. Het uitklapfilter (A 4) met de pomp (A 1) moet zich steeds onder de ijskorst bevinden (maximaal 1 meter onder het wateroppervlak). Bevestig het vrije eind van het touw aan het daarvoor bestemde oog van het uitklapfilter (B), of leg een steen in een lus van de aansluitkabel op de vijverbodem (C). Let erop dat de slang altijd gestrekt ligt, zodat de pomp ongehinderd kan verpompen. Leg de aansluitkabel op een zodanige plaats dat hij niet beschadigd kan raken en beschermd is tegen sneeuw en ijs.

Tijdens de winterperiode kan het apparaat als ijsvrijhouder worden gebruikt en voorkomen, dat de vijver dichtvriest. Algemeen geldende uitspraken hierover kunnen niet worden gedaan. De vijverbezitter dient de toestand van zijn vijver dagelijks te blijven controleren.

Reiniging en onderhoud



Let op! Gevaarlijke elektrische spanning!

Mogelijke gevolgen: de dood of zware verwondingen.

Veiligheidsmaatregelen:

- Voordat u in het water grijpt, dient u eerst de stekkers van alle apparaten die zich in het water bevinden uit het stopcontact te trekken.
- Voor werkzaamheden aan het apparaat de stekker uit het stopcontact trekken.

Apparaat reinigen

Neem de pomp (A 1) uit het water. Draai de wartelmoer (A 5) tegen de wijzers van de klok in los. Open het uitklapfilter (A 4) en neem de pomp (A 1) uit. Trek de rotor (A 6) eruit. Trek het pomphuis (A 2) er voorzichtig af. Trek de rotor (A 3) eruit. Reinig rotor, pomphuis, uitklapfilter, slang en de plaats van aansluiting naar de uitstromer met schoon water en een zachte borstel. Monteer het apparaat nadat het is schoongemaakt in omgekeerde volgorde.

Opslag in de zomer

Neem het apparaat uit het water en reinig het grondig. Controleer het apparaat op beschadigingen en bewaar het in een met water gevuld reservoir. De stekker mag niet in het water liggen!

Reparatie

De stroomkabel mag bij beschadiging niet worden gerepareerd. In dat geval moet de pomp worden afgevoerd. Als u vragen of moeilijkheden mocht hebben, neem dan voor uw eigen veiligheid contact op met een erkende elektricien of met uw specialist.

Afvoer van het afgedankte apparaat



Dit apparaat niet met het huishoudelijk afval afvoeren! Maak gebruik van het hiervoor bestemde recycle-systeem. Maak het apparaat eerst door het afsnijden van de kabels onbruikbaar.

Storing

Storing	Oorzaak	Oplossing
Het apparaat verplaatst geen water	Geen netspanning De slang hangt niet recht, is verdraaid of verontreinigd Het uitklapfilter is verontreinigd	Controleer de netspanning Reinigen/of controleer de slang Reinigen